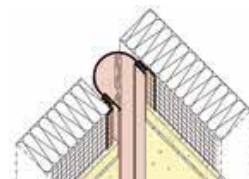


**WALL-TERM – PERFILERÍA DE JUNTAS**

Art.2319

# JUNTA DE DILATACIÓN ESQUINA



## WALL-TERM EN PVC

DESCRIPCIÓN	APLICACIONES
Perfil de junta de dilatación en esquinas en PVC con malla incorporada para sistema de aislamiento exterior WALL-TERM.	Rehabilitación de fachadas con el Sistema de Aislamiento Térmico WALL-TERM, cuyas propiedades están contempladas en el ETE 07/0002, emitido por el Instituto Eduardo Torroja, sobre soportes nuevos o en servicio de hormigón visto, ladrillo cerámico, bloques de mortero y revocos.

PROPIEDADES
<ul style="list-style-type: none"> <li>Fácil y rápida instalación.</li> </ul>

CARACTERÍSTICAS TÉCNICAS
<p><b>RENDIMIENTO TEORICO</b></p> <p>Composición: PVC-U-Hi + PVC –C-P</p> <p>Normativa: DIN EN ISO 1163-1 + EN ISO 2898-1</p> <p>Espesor del material: 0,80 mm</p> <p>Longitud del perfil: 250 ± 1 cm.</p> <p>Malla incorporada resistente a los álcalis.</p>

MODO DE EMPLEO
<p><b>CONDICIONES AMBIENTALES</b></p> <p>El Sistema WALL-TERM no puede aplicarse ni en tiempo de lluvia ni cuando la temperatura del aire y del soporte sea inferior a 5 °C, o superior a 35 °C ni en ambiente con humedad relativa superior al 80 %.</p>
<p><b>LIMPIEZA</b></p> <p>Limpiar los utensilios con agua, inmediatamente después de ser usados.</p>

#### CONSIDERACIONES:

No aplicar a pleno sol, ni a temperaturas ambientales por debajo de 5 °C.  
No aplicar sobre soportes con un elevado grado de humedad o que estén muy calientes por exposición al sol.  
Evitar aplicar con tiempo excesivamente ventoso.  
El Sistema WALL-TERM no puede utilizarse en la cara superior de paramentos horizontales o inclinados.  
La aplicación del Sistema debe realizarse, como mínimo, a partir de 15 cm. por encima de la rasante.

#### PRESENTACIÓN

<b>COLORES</b>	Blanco
<b>ENVASES</b>	Paquete de 25 tiras. Longitud de la tira: 250 mm

#### PRECAUCIÓN Y CONSERVACIÓN

El Sistema WALL-TERM no puede aplicarse ni en tiempo de lluvia ni cuando la temperatura del aire y del soporte sea inferior a 5 °C, o superior a 35 °C ni en ambiente con humedad relativa superior al 80 %..

#### INFORMACIÓN DE SEGURIDAD

Consultar etiquetado y ficha de seguridad.

#### Información de contacto

Teléfono: 901 11 66 59  
e-Mail: sac@cromology.es

#### Revisión: 0 · Fecha de edición: 1/1/2018

Lo recogido en esta ficha técnica es una síntesis de los conocimientos técnicos elaborados por CROMOLOGY, S. L. y las empresas del grupo CROMOLOGY al que pertenece, fruto de la investigación teórica y práctica en el campo de la aplicación de materiales para la construcción. Todas las indicaciones técnicas contenidas en esta ficha técnica son fruto de nuestra mejor experiencia y tienen carácter indicativo. La aplicación del producto está fuera del alcance de nuestra posibilidad de control y recae por tanto bajo la exclusiva responsabilidad del cliente.