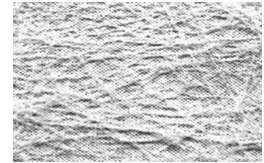


FACHADAS – TRATAMIENTO Y PREPARACIÓN DE SOPORTES

Art.1755

TEXNÓN 20**DESCRIPCIÓN**

Geotextil no tejido a base de filamentos continuos de poliéster para armadura de sistemas de estanqueidad en fachadas.

APLICACIONES

Velo de poliéster empleado mayoritariamente en rehabilitación para refuerzo de sistemas de estanqueidad en fachadas adaptándose bien a las superficies irregulares que puedan presentar **los paramentos**.

PROPIEDADES

- Fácil colocación.
- Alta estabilidad dimensional por su baja absorción de humedad.
- Difícilmente inflamable.
- Alta tenacidad.
- Resistente a los microorganismos.
- Inalterable a los cambios térmicos.
- Alta resistencia química a los ácidos, álcalis y disolventes orgánicos.
- Buena mojabilidad por los diversos ligantes elásticos existentes en el mercado.

CARACTERÍSTICAS TÉCNICAS

Peso 25gr / m²
Espesor: 0,11 mm
Resistencia a la ruptura / Urdimbre: 45 N/5 cm
Resistencia a la ruptura / Trama: 47 N/5 cm
Elongación a la ruptura / Urdimbre: 25%
Elongación a la ruptura / Trama: 35%
Permeabilidad: 3200L/m² x sec a 0,5 mbar

MODO DE EMPLEO**APLICACIÓN DEL PRODUCTO**

Aplicar una mano de producto y extender TEXNÓN 20, integrándolo en el mismo repasando y presionando con el rodillo. Sin dejar secar, recubrir con más producto hasta dejarlo casi cubierto, de modo que quede TEXNÓN 20 retenido entre dos capas (formando un sándwich). Si se aplica en toda la superficie se debe calcular un encabalgamiento de 5 a 10 cm entre tiras de tejido. Una vez seco el conjunto, aplicamos una nueva mano de producto a modo de terminación.

En función de la planimetría del soporte o del aspecto final deseado, podrá ser necesaria alguna mano adicional.

CONSIDERACIONES

La diferencia de usar TEXNÓN 20, TEXNÓN 50 o TEXNÓN 100 nos la da sus características mecánicas, al proporcionar más resistencia según vemos en la tabla de datos técnicos.

PRESENTACIÓN

ASPECTO Tela blanca.

ENVASES Medidas: en rollos de 50 m de longitud y 1 m de anchura.

INFORMACIÓN DE SEGURIDAD

Consultar etiquetado y ficha de seguridad.

Información de contacto

Teléfono: 901 11 66 59
e-Mail: sac@cromology.es

Revisión: 0 · Fecha de edición: 21/4/21

Lo recogido en esta ficha técnica es una síntesis de los conocimientos técnicos elaborados por CROMOLOGY, S. L. y las empresas del grupo CROMOLOGY al que pertenece, fruto de la investigación teórica y práctica en el campo de la aplicación de materiales para la construcción. Todas las indicaciones técnicas contenidas en esta ficha técnica son fruto de nuestra mejor experiencia y tienen carácter indicativo. La aplicación del producto está fuera del alcance de nuestra posibilidad de control y recae por tanto bajo la exclusiva responsabilidad del cliente.