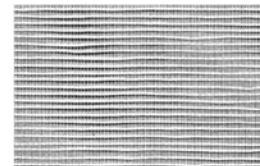


FACHADAS - TRATAMIENTO Y PREPARACION DE SOPORTES

Art.1343

ARMADURA 500



DESCRIPCIÓN	APLICACIONES
Tejido de hilo de fibra de vidrio para armado.	Refuerzo en el sistema de protección armada de fachadas cerámicas. Refuerzo de sistemas impermeabilizantes antifisuras.

PROPIEDADES
<ul style="list-style-type: none"> • Fácil colocación. • Alta estabilidad dimensional por su baja absorción de humedad. • Resistente a los microorganismos. • Inalterable a los cambios térmicos. • Alta resistencia química a los ácidos, álcalis y disolventes orgánicos. • Buena impregnación (mojabilidad) por los diversos ligantes elásticos existentes en el mercado.

CARACTERÍSTICAS TÉCNICAS	
COMPOSICIÓN	Vehículo: Pigmentos: Disolvente:
RENDIMIENTO TEORICO	Ancho: 100 cm ± 1 % Longitud: 50 m Peso: 58 gr / m ² Luz de malla: 1,0 x 1,5 mm Espesor: 0,18 mm ± 15 % Tejido: Plano Densidad lineal urdimbre: 34 tex Densidad lineal trama: 68 tex Resistencia a la tensión urdimbre: ≥ 950 N/50 mm Resistencia a la tensión trama: ≥ 850 N/50 mm Contenido en materiales volátiles (LOI): 15 %

MODO DE EMPLEO

APLICACIÓN DEL PRODUCTO Aplicar una mano de COTEFILM INCOLORO a modo de imprimación. Dejar secar convenientemente.

Aplicar una mano de producto y extender ARMADURA 500, integrándolo en el mismo repasando y presionando con el rodillo, dejando un solape de unos 10 cm. Sin dejar secar, recubrir con más producto hasta dejarlo casi cubierto, de modo que quede ARMADURA 500 retenido entre dos capas (formando un sándwich). Una vez seco el conjunto, aplicamos una nueva mano de producto a modo de terminación.

En función de la planimetría del soporte o del aspecto final deseado, podrá ser necesaria alguna mano adicional.

SISTEMAS DE PROTECCION Y DECORACIÓN VINCULADOS

PROTECCIÓN ARMADA DE FACHADAS CERAMICAS

PRESENTACIÓN

COLORES	Blanco
ASPECTO:	Tejido de hilo de fibra de vidrio.
ENVASES	Medidas: rollo 100 m x 1 m de ancho.

INFORMACIÓN DE SEGURIDAD

Consultar etiquetado y ficha de seguridad.

Información de contacto

Teléfono: 901 11 66 59
e-Mail: sac@cromology.es

Revisión: 0 · Fecha de edición: 1/1/2018

Lo recogido en esta ficha técnica es una síntesis de los conocimientos técnicos elaborados por CROMOLOGY, S. L. y las empresas del grupo CROMOLOGY al que pertenece, fruto de la investigación teórica y práctica en el campo de la aplicación de materiales para la construcción. Todas las indicaciones técnicas contenidas en esta ficha técnica son fruto de nuestra mejor experiencia y tienen carácter indicativo. La aplicación del producto está fuera del alcance de nuestra posibilidad de control y recae por tanto bajo la exclusiva responsabilidad del cliente.